

# Aggiorna il Software del tuo WebCube. 21.6

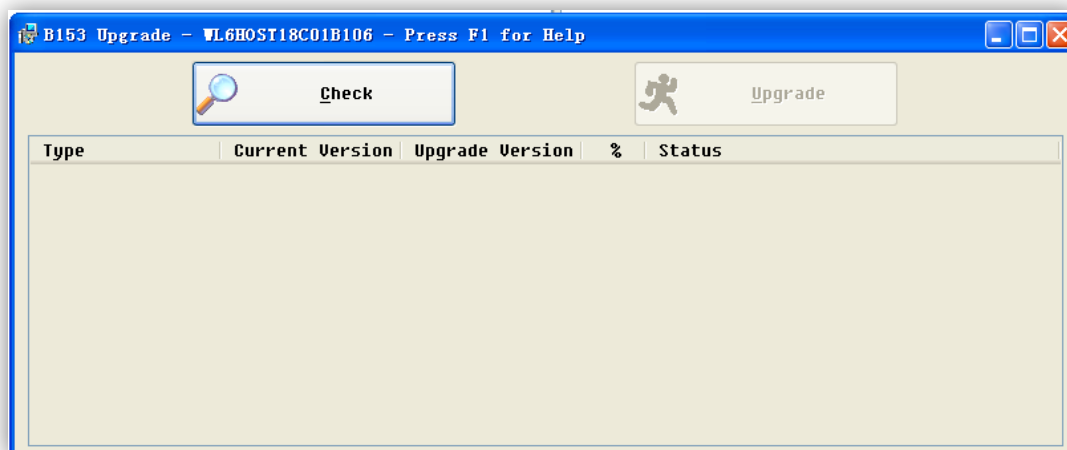
## Requisiti di sistema

**Sistema Operativo:** Windows 8, Windows 7, Windows Vista, Windows XP, Windows 2000, Windows 98

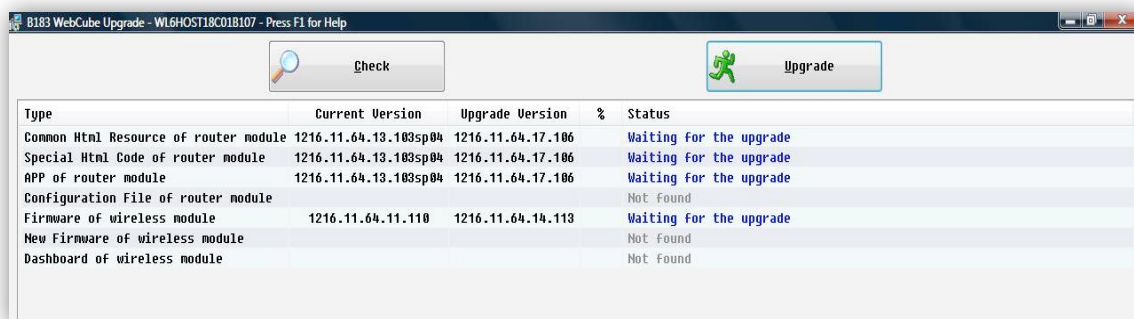
**Browser:** Internet Explorer 6.0 o superiore

Per aggiornare il software del tuo WebCube. 21.6 segui questi passaggi:

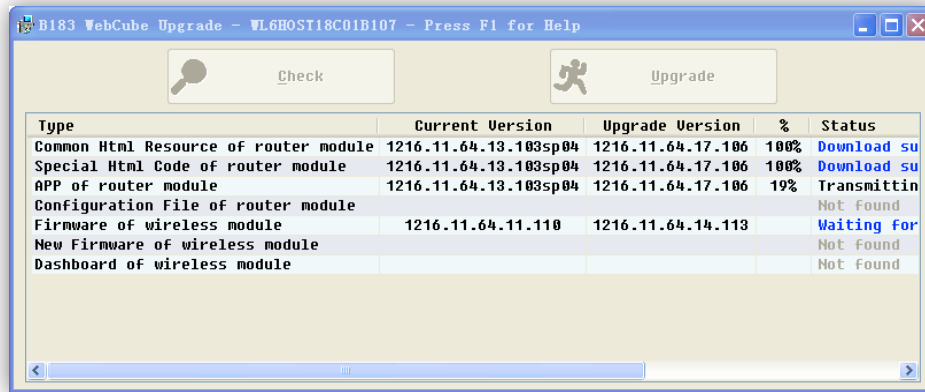
1. collega il tuo computer alla rete Wi-Fi del WebCube
2. scarica il file dell'aggiornamento cliccando sul pulsante **Scarica ora**  
**Nota:** la procedura di aggiornamento riporta il WebCube alle impostazioni di fabbrica.
3. clicca su **Esegui** o **Salva**
4. se hai salvato il file di installazione cliccando su **Salva**, fai doppio clic sul file per avviare la procedura di installazione



5. clicca il pulsante **Check**, attendi l'esecuzione dei controlli, e clicca il pulsante **Upgrade** per avviare la procedura di aggiornamento



6. la procedura di aggiornamento può durare fino ad 8 minuti. **Assicurati di non spegnere il WebCube.** Il WebCube si riavvierà automaticamente al termine della procedura.



7. al termine dell'aggiornamento, apri il browser del computer ed accedi all'area di gestione del WebCube (<http://3.home>). Inserisci la password di amministratore (ti ricordiamo che la password predefinita è *admin*) e verifica l'attuale versione software del WebCube all'interno della sezione **Impostazioni avanzate > Gestione dispositivo > Informazioni** come mostrato in figura.

