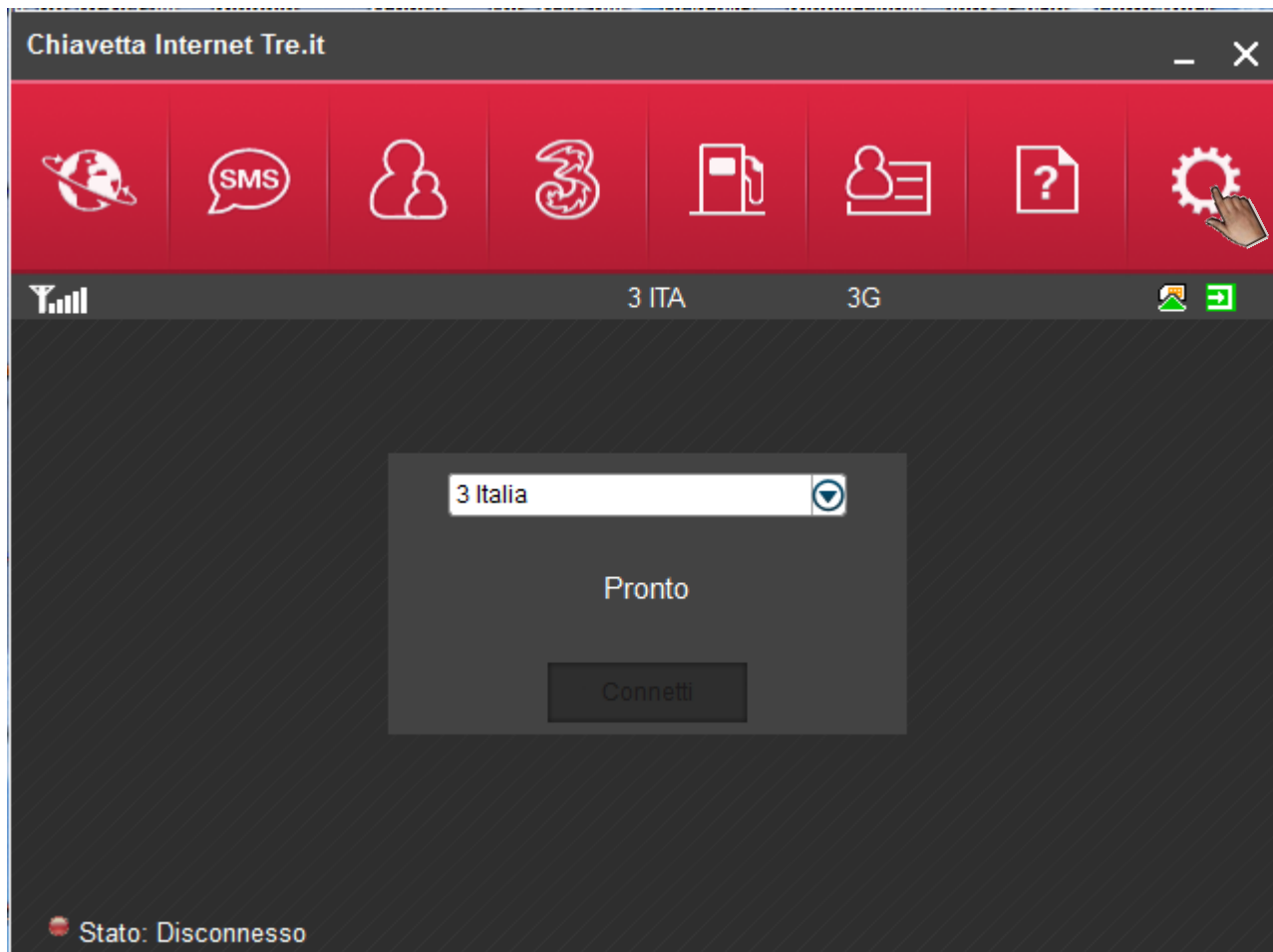


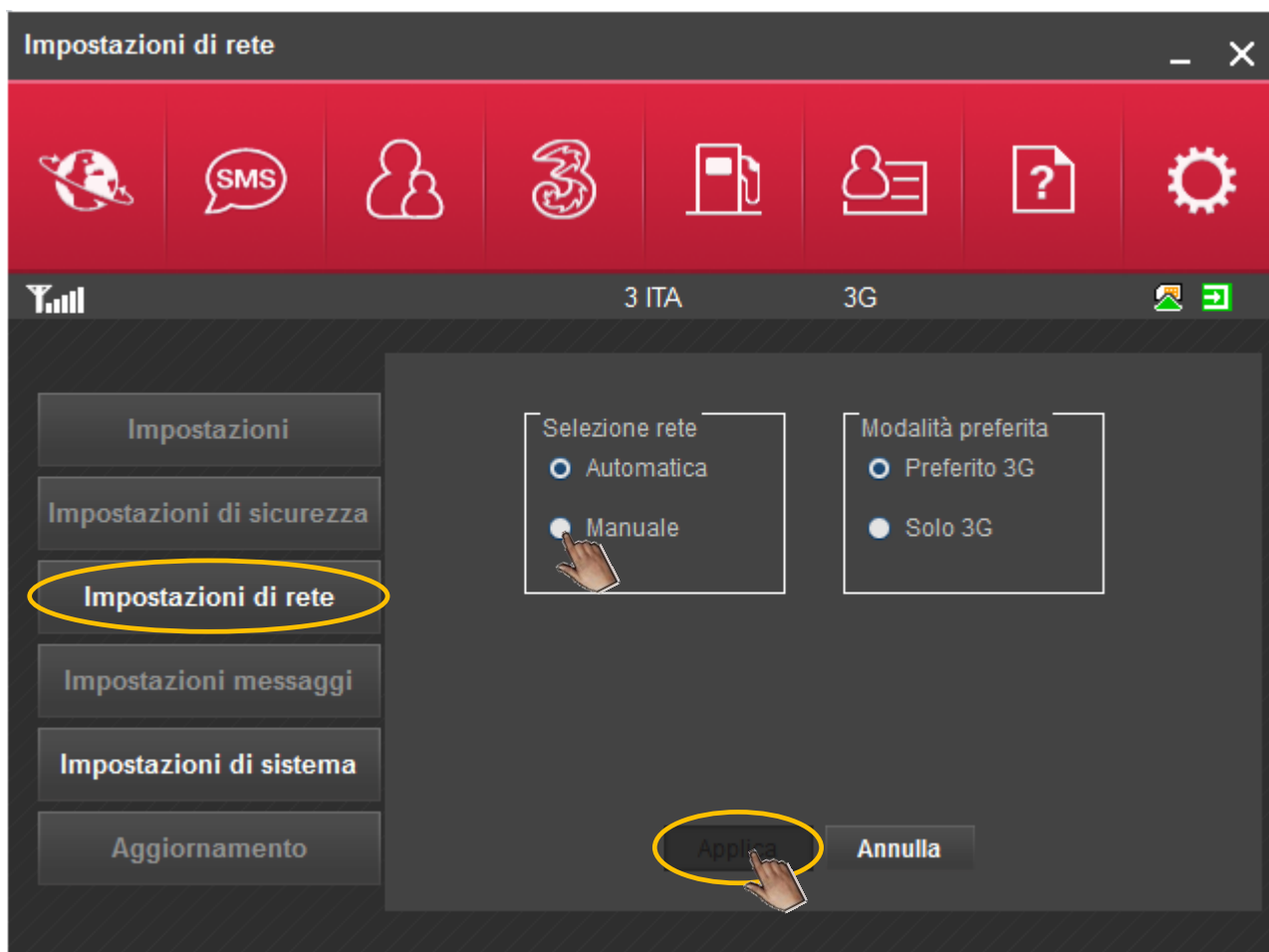
Datacard ZTE: Selezione Manuale Rete WIND

Di seguito è riportata la procedura di selezione manuale della rete WIND relativa alla datacard ZTE MF667

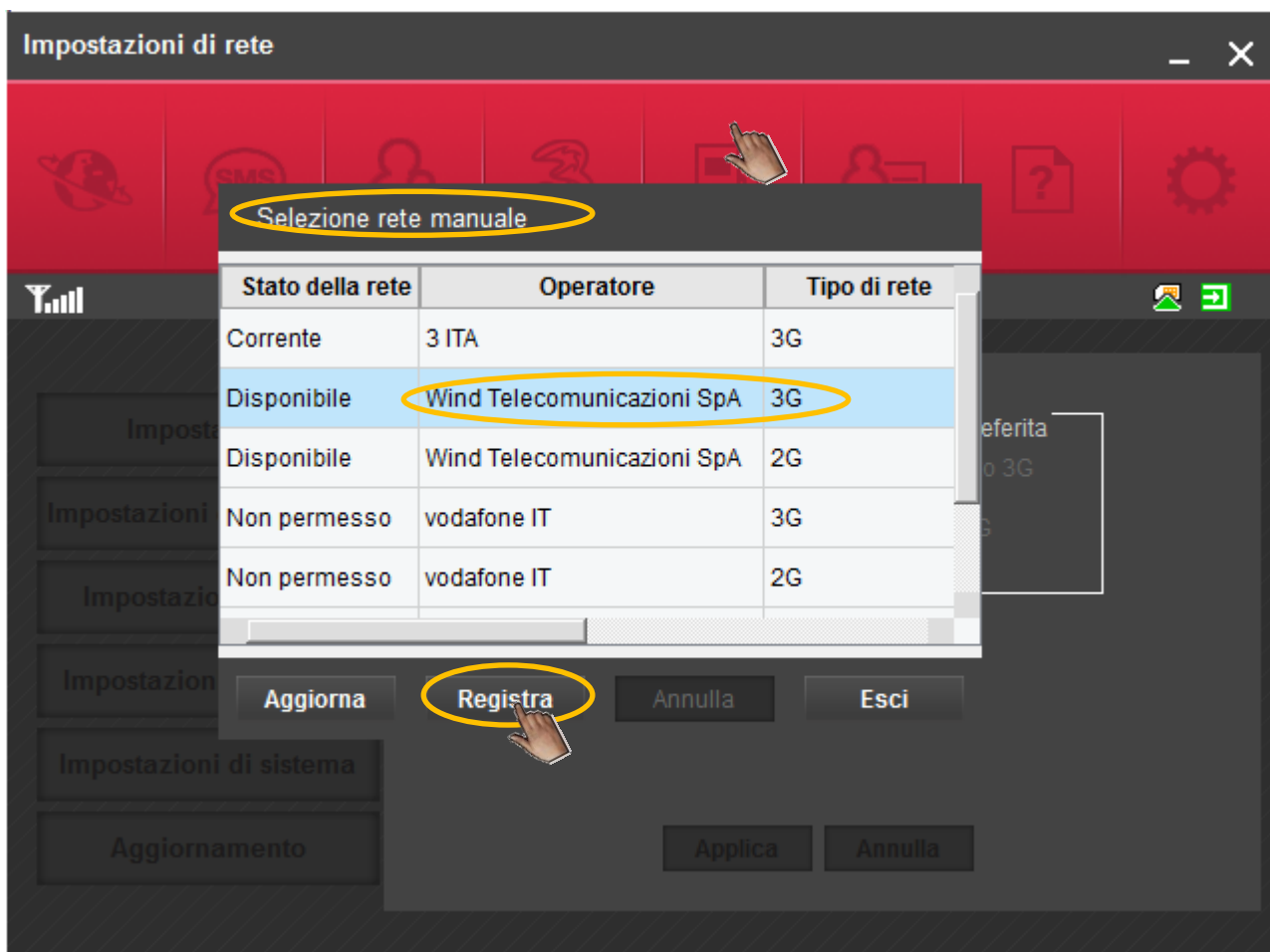


Step1: introdurre la datacard in una qualsiasi porta USB del PC ed aspettare che la dashboard di controllo si apra automaticamente. Se la dashboard di controllo non dovesse aprirsi automaticamente occorre aprirla manualmente cliccando sull' icona presente sul desktop a seguito dell'installazione della stessa.

Cliccare l'icona **rotella** per aprire le Impostazioni del dispositivo.



Step2: da **Impostazioni di Rete** → **“Selezione rete”** scegliere **“Manuale”**.
Cliccare su **Applica**



Step3: si visualizzerà una finestra “Selezione rete manuale” , scegliere **I WIND (3G)** tra le reti delle lista presentate. Cliccare su **Registra** e attendere la registrazione sulla rete.

Rientro in modalità Automatica: la datacard dopo la ricerca e registrazione manuale ritorna automaticamente in modalità di “Ricerca e registrazione automatica”.

Se ciò non dovesse accadere per qualche motivo, l'utente può tornare in **Impostazioni di Rete** e quindi su “**Selezione rete**” selezionare “**Automatica**” e premere il pulsante **Applica**.