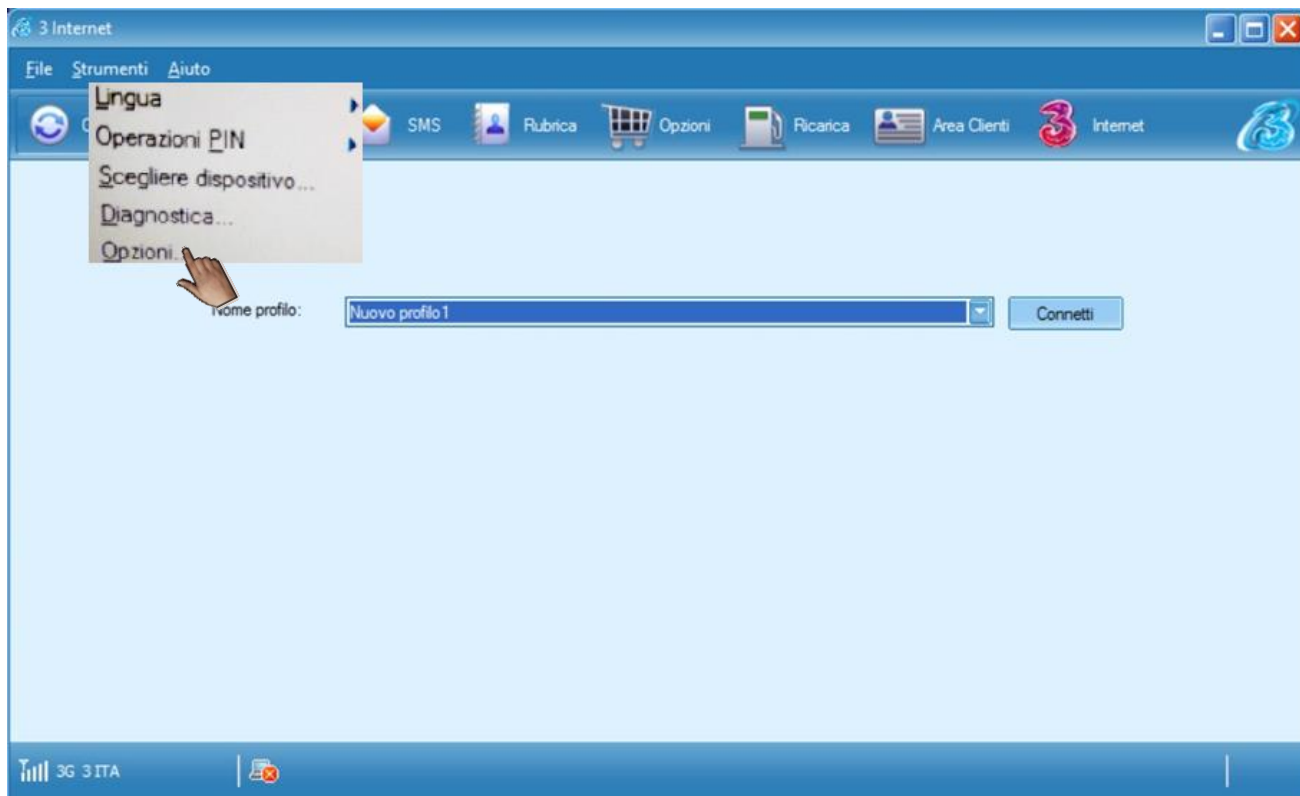
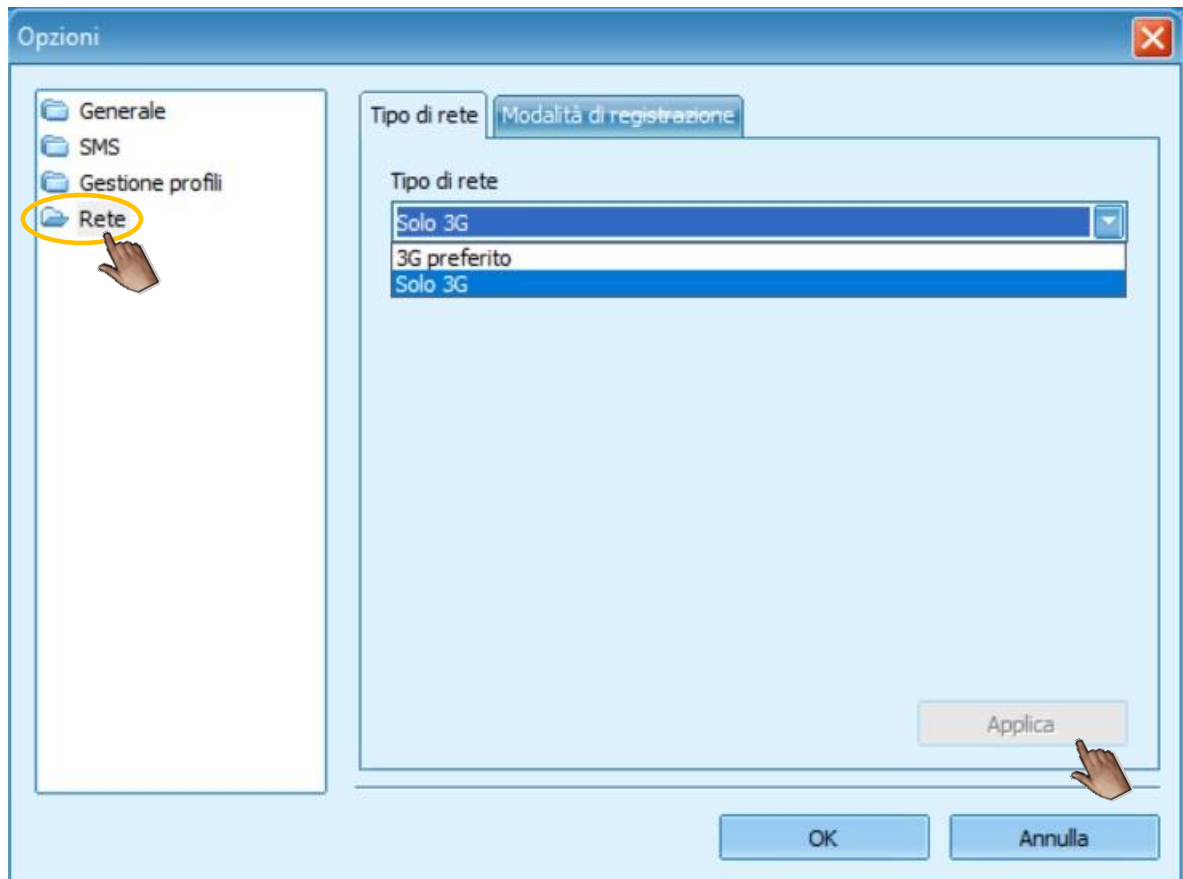


Datacard Huawei: Selezione Manuale Rete WIND

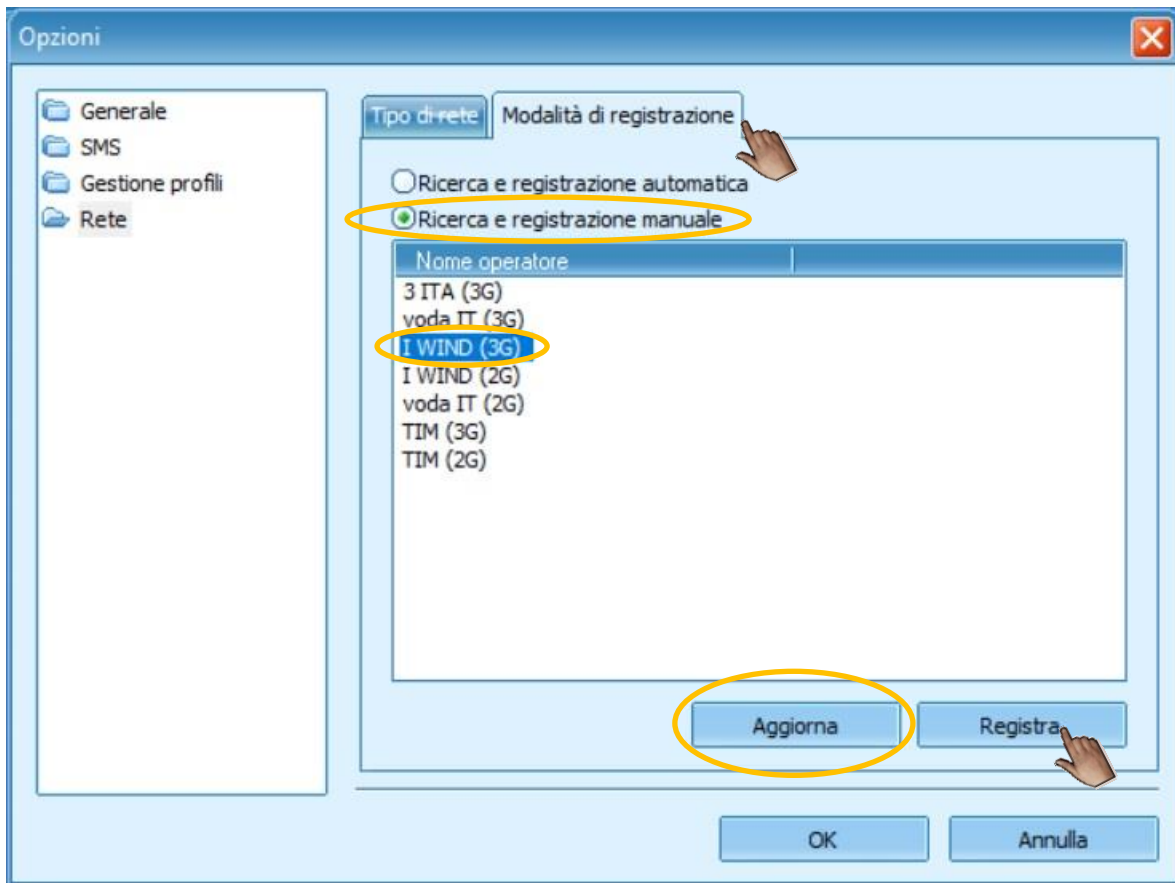
Di seguito è riportata la procedura di selezione manuale della rete WIND relativa alla datacard Huawei E173.



Step1: introdurre la datacard in una qualsiasi porta USB del PC ed aspettare che la dashboard di controllo si apra automaticamente. Se la dashboard di controllo non dovesse aprirsi automaticamente occorre aprirla manualmente cliccando sull' icona presente sul desktop a seguito dell'installazione della stessa.
Dal menu a tendina **strumenti** presente sulla dashboard cliccare su **Opzioni**.



Step2: in **Opzioni** selezionare **Rete** e quindi **“3G preferito”** (o Automatica in alcuni modelli) come **“Tipo di rete”**.
Cliccare su **Applica**



Step3: In **Opzioni > Rete** passare in **Modalità di registrazione**, selezionare **“Ricerca e registrazione manuale”** e cliccare sul pulsante **Aggiorna**.
Scegliere tra le reti delle lista presentate **I WIND (3G)** e cliccare su **Registra** e attendere la registrazione sulla rete.

Rientro in modalità Automatica: la datacard dopo la ricerca e registrazione manuale ritorna automaticamente in modalità di “Ricerca e registrazione automatica”.
Se ciò non dovesse accadere per qualche motivo, l’utente può da **Opzioni→ Rete→ Modalità di registrazione** selezionare “Ricerca e registrazione automatica” e premere il pulsante **ok**

Datacard Huawei E3131: Selezione Manuale Rete WIND

Per la Datacard Huawei E3131 gli step da seguire per la registrazione manuale in rete sono identici a quelli descritti precedentemente per la datacard Huawei E173, ovvero:

- da Opzioni → Rete,
- dopo aver scelto in Tipo di rete **“3G preferito”** (o Automatica in alcuni modelli)
- passare in **Modalità di registrazione** e selezionare **Ricerca e registrazione manuale**
 - premere su **aggiorna e quindi** scegliere tra le reti delle lista presentate **I WIND (3G)**,
 - cliccare su **Registra** e attendere la registrazione sulla rete.

Rientro in modalità Automatica: la datacard dopo la ricerca e registrazione manuale ritorna “automaticamente” in modalità di Ricerca e registrazione automatica.

Se ciò non dovesse accadere per qualche motivo l'utente può da Opzioni → Rete → Modalità di registrazione selezionare “Ricerca e registrazione automatica” e premere il pulsante **ok**

